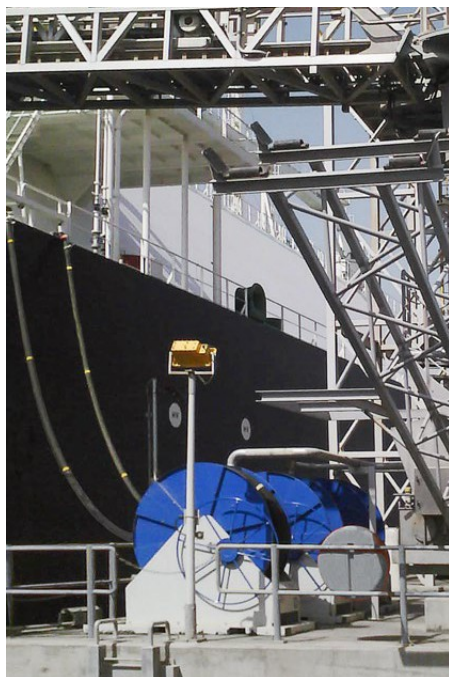
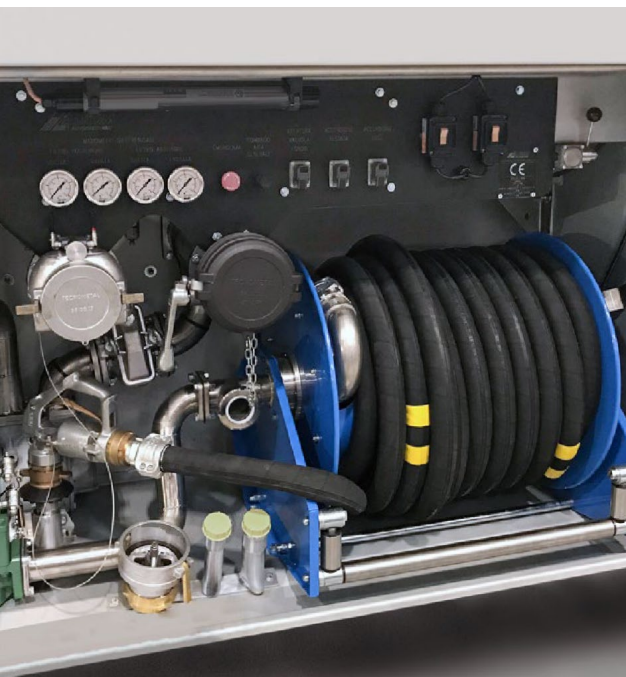


# SCHLAUCH- TROMMELN

nach Kundenspezifikation,  
für Terminals und Tankwagen



# SCHLAUCHTROMMELN – SAUBER AUFGEROLLT

ELAFLEX liefert technisch ausgereifte und normgerechte Schlauchleitungen und Zapfventile, die weltweit u. a. in der Flugzeugbetankung, petrochemischen Industrie sowie Marine und Militär eingesetzt werden.

Hierzu passend bieten wir nun auch Industrie-Schlauchtrommeln an. Sie sind in vielen Standardkonfigurationen erhältlich. Auch sind individuelle Lösungen nach Kundenspezifikationen lieferbar.

Die Ausstattung erfolgt mit verschiedenen Rückholmechanismen, z. B. manuell, Rückholfeder, elektrisch, hydraulisch oder pneumatisch.

Unsere Schlauchtrommeln werden mit den höchsten Qualitätsstandards produziert und entsprechen den europäischen Normen für den Bereich Gesundheit, Sicherheit und Umwelt.

Die Materialien werden hierfür passend zur Anwendung ausgewählt: Stahl mit Polyester-Pulverbeschichtung, Aluminium oder Edelstahl für anspruchsvolle Einsatzbedingungen. Auch die Farbe kann frei gewählt werden.

## Fertigung nach Kundenanforderung aus eigener Produktion

Die Schlauchtrommeln sind modular aufgebaut, so dass sie nach Ihren Spezifikationen in Bezug auf Platz, Medium und Einsatzbedingungen individuell angepasst werden können – fast alles ist möglich.

## Vorteile

- hoher Qualitätsstandard, langlebig
- viele Optionen, modulare Konstruktion
- Lieferung als komplettes, getestetes System, inkl. Schläuchen, Armaturen und Zapfventilen
- attraktive Preisgestaltung
- kurze Lieferzeiten



### Standard-Anwendung für Kraftstoffe

- Schlauchtrommel mit Rückholfeder
- Slimline 25 Schlauchleitung
- ZVA 25 Automatik-Zapfventil



### Militär-Anwendung für Diesel

- Schlauchtrommel mit Rückholfeder
- XHD 38 Schlauchleitung
- ZV 400 manuelles Zapfventil

# INDIVIDUELLE KOMPLETTLÖSUNGEN

Standardisiert und kundenspezifisch: In drei Schritten kann individuell jede Schlauchtrommel konfiguriert werden. Gern unterstützt Sie auch unser Vertriebsteam dabei.

## 1. Schlauch und Armatur wählen ( siehe Seite 4 )



## 2. Zapfventil wählen ( siehe Seite 5 )



## 3. Schlauchtrommel wählen ( siehe Seite 5 / 6 )





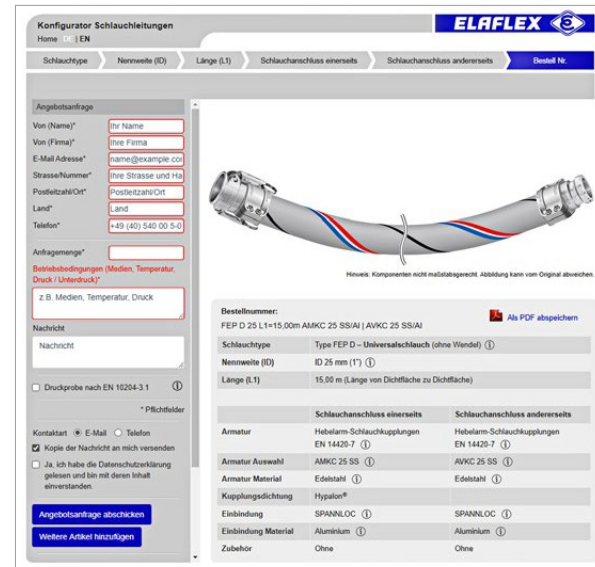
# 1. SCHLAUCH UND ARMATUREN

Premium-Schlauchleitungen von Elaflex haben sich im Markt bewährt und überzeugen durch eine lange Lebensdauer. Durch die Hightech-Gummimischungen mit textilen Festigkeitsträgern sowie modernste Fertigung sind unsere Produkte perfekt für den weltweiten Einsatz in verschiedenen Industrien geeignet.

Mit dem [Elaflex Schlauchleitungskonfigurator](#) kann die gewünschte Schlauchleitung Schritt für Schritt zusammengestellt werden: Auswahl nach Type, Größe, Länge und Armaturen.

Eine Auswahlhilfe sowie Info-Boxen für das Finden des Produkts erleichtern die Suche.

[schlauchleitungskonfigurator.elaflex.de](http://schlauchleitungskonfigurator.elaflex.de)



# 2. ZAPFVENTIL

Der [Elaflex Zapfventilkonfigurator](#) hilft bei der Suche nach dem passenden Zapfventil. In der 'Auswahlhilfe' können die Eigenschaften wie z. B. Art der Anwendung, Medium oder Durchflussrate eingegeben werden, um eine Produktempfehlung zu erhalten.

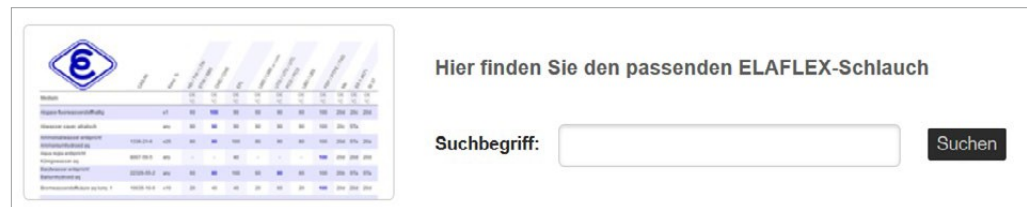
Bitte achten Sie bei der Konfiguration darauf, dass der Zapfventilanschluss an die Schlaucharmatur passt.

Häufig verwendete Zapfventile an Schlauchtrommeln: ZVA Slimline 2, ZVA AdBlue HV, ZVA 25, ZVA 32, ZV 400, ZVF 50

[zapfventilkonfigurator.elaflex.de](http://zapfventilkonfigurator.elaflex.de)



Auch möglich: Das Nutzen unserer interaktiven [chemischen Beständigkeitsliste für Schläuche](#). Sie gibt detailliert die Beständigkeit für Elaflex Schläuche in Bezug auf verschiedene Medienkonzentrationen und Temperaturen an.



[elaflex.de/bestaendigkeit](http://elaflex.de/bestaendigkeit)

# 3. SCHLAUCHTROMMEL

Unsere Schlauchtrommeln eignen sich für eine Vielzahl von Medien, z. B. Benzin, Diesel, Jet- und AVGAS Kraftstoffe, Harnstofflösung (AdBlue®), Reinigungs- und Desinfektionsmittel, Lösungsmittel, Öle, Wasser und gasförmige Stoffe. Sie decken Betriebsdrücke von 1 bis 350 bar ab und können für Schlauchdurchmesser von DN 13 bis 200 sowie in jeder gewünschten Schlauchlänge geliefert werden. Die Gesamtgröße der Schlauchtrommel richtet sich dabei nach der Schlauchlänge sowie Einbausituation.

Unsere technische Abteilung konstruiert die Schlauchtrommel nach Ihren individuellen Anforderungen. Folgende Parameter sind dabei zu definieren:

- Anwendung / Medium
- Einbaumaße
- Farbe
- Offene oder geschlossene Trommelbegrenzung
- Einbauposition (Wand oder ebene Fläche)
- Führungssystem und seine Positionierung
- Rückhol-Mechanismus (s. Seite 6)
- Optional mit Steuerungselement als Fernbedienung
- Optional: Gehäuse zum Schutz der Schlauchtrommel vor äußeren Einflüssen



Verschraubungen, Hebelarm- und DDC Trockenkuppelungen: Alle gängigen Produkte sind 'ab Lager' lieferbar.

Elaflex Schlaucharmaturen sind normgerechte Produkte in Premium-Qualität. Sie entsprechen den höchsten Sicherheitsstandards, sind technisch ausgereift, langlebig und robust – und für den Umschlag von Gefahrgut und empfindlichen Medien bestens geeignet.





# SCHLAUCHTROMMEL - TYPEN

Manuell  
Schlauchtrommel mit Handkurbel



Auch mit Kettenantrieb für große Trommel-Durchmesser lieferbar.

Rückholfeder  
Schlauchtrommel mit federbelasteter Rückholung



Die Rückholfeder ist geeignet für Schläuche bis zu 25 m Länge und DN 50 mm.

Elektrisch  
Schlauchtrommel mit elektrischem Motorantrieb



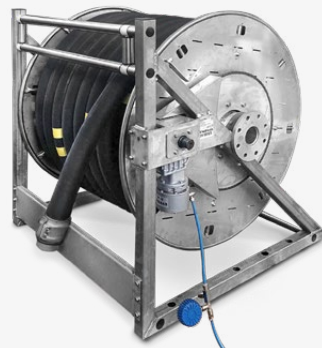
Verfügbare Motoren:  
AC = 230 / 400 V  
DC = 12 / 24 V  
Optional: Motor ATEX zertifiziert.

Hydraulisch  
Schlauchtrommel mit hydraulischen Motorantrieb



Der Motor wird mit Hebelschaltung geliefert.

Pneumatisch  
Schlauchtrommel mit Druckluftmotor



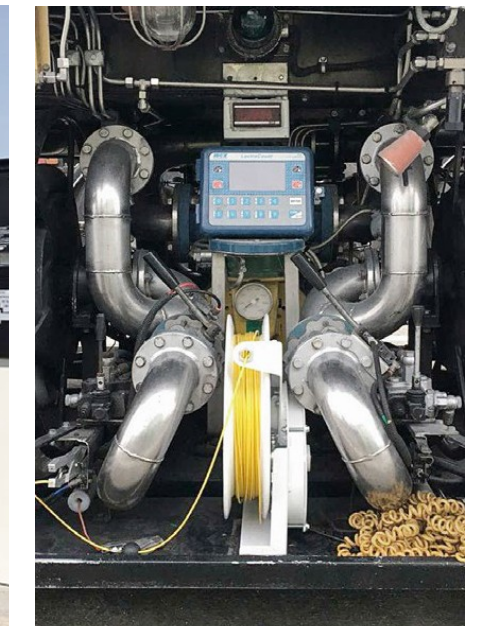
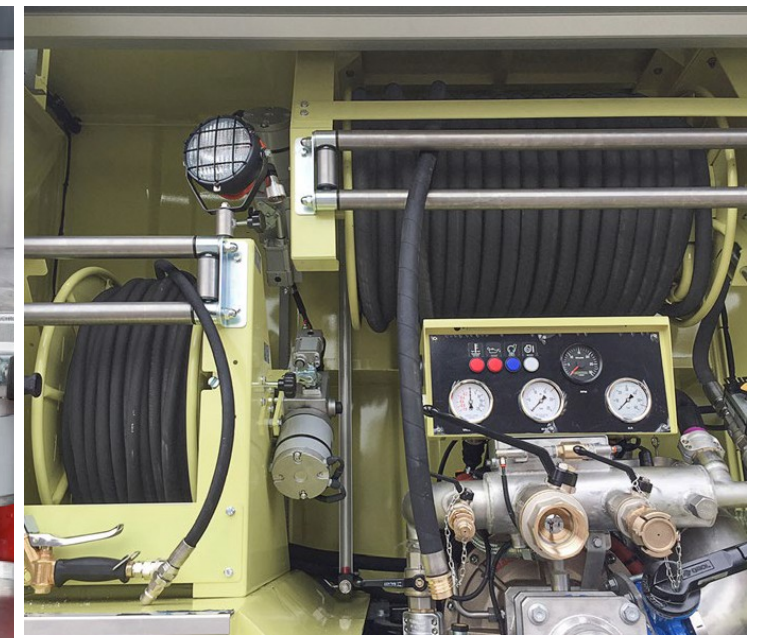
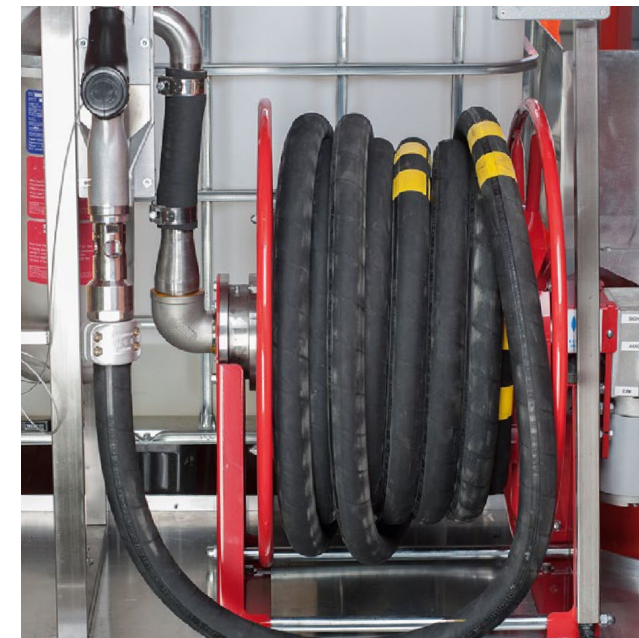
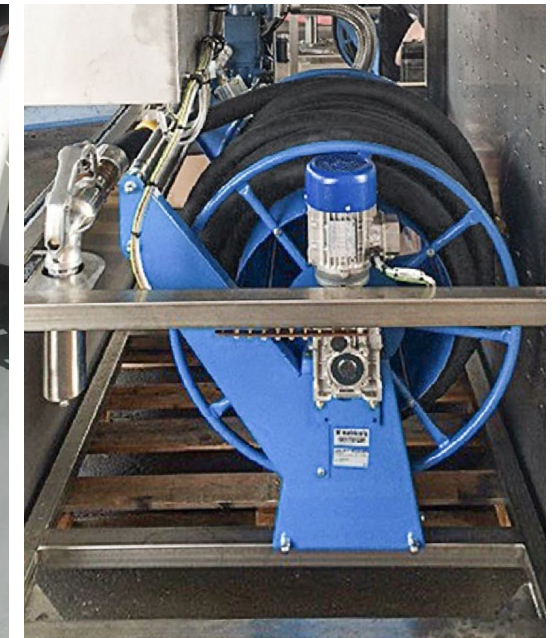
Optional mit 'AN/AUS' Steuerung.

Zusatz-Produkt: Erdungskabeltrommel mit Rückholfeder



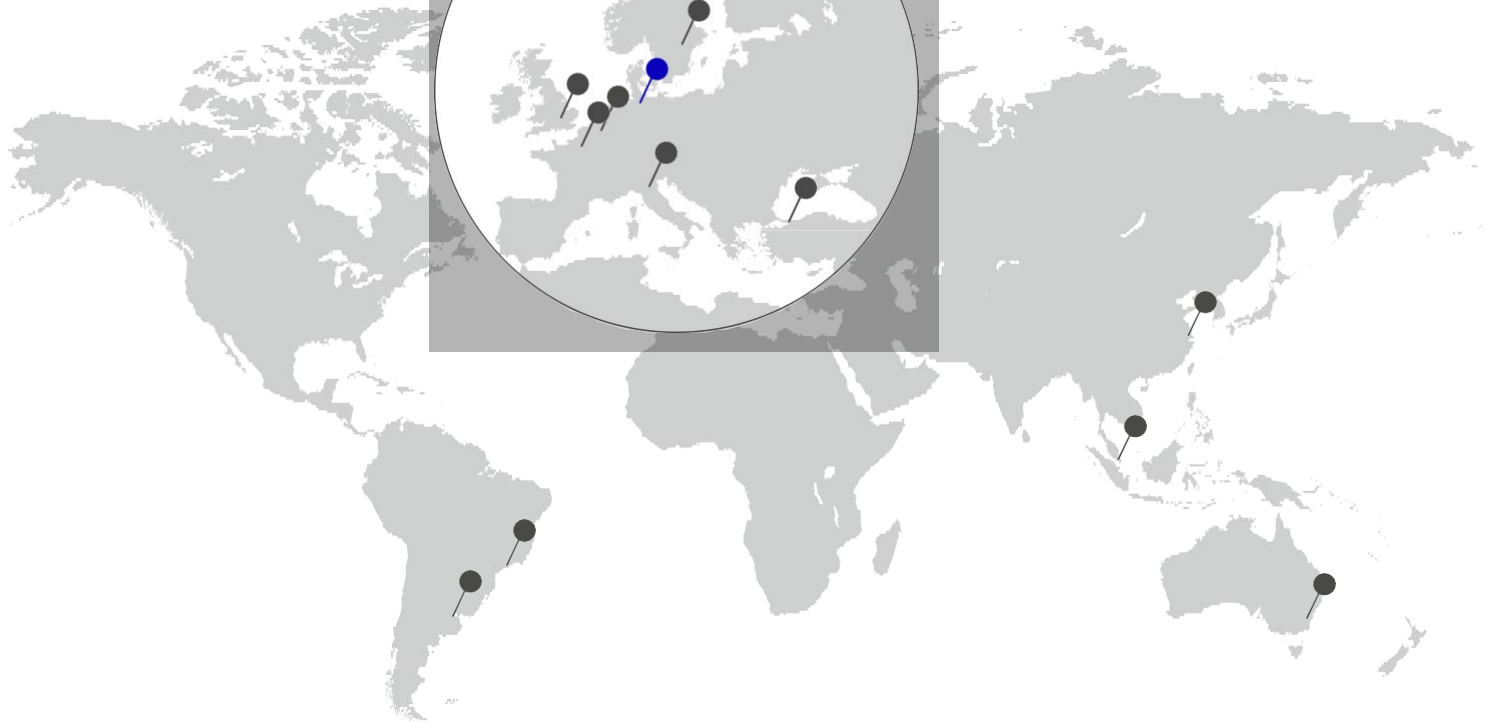
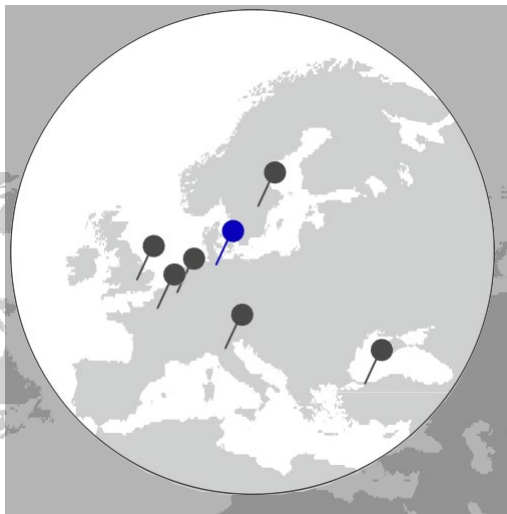
Rahmen aus pulverbeschichtetem UV-beständigem Stahl oder Edelstahl in jeder Farbe erhältlich.

Hochsichtbares Erdungskabel bis 30 m, DN 6 mm. Verschiedene Anschlüsse möglich.





Weltweit präsent für Sie:



**ELAFLEX NV  
Belgien**

Merksemsesteenweg 192  
2100 Deurne (Antwerpen)  
Tel. +32 3 32 80 420  
Fax +32 3 32 43 740  
E-Mail: [info@elaflex.be](mailto:info@elaflex.be)  
Web: [www.elaflex.be](http://www.elaflex.be)

**ELAFLEX  
Yakit Teknolojileri Ltd.  
Türkei**

Mr. Batuhan Kiroglu  
Istanbul, Turkey  
Tel. +90 5 324 24 33 73  
E-Mail: [batuhan.kiroglu@elaflex.com](mailto:batuhan.kiroglu@elaflex.com)  
Web: [www.elaflex.com](http://www.elaflex.com)

**ELAFLEX  
Representation  
Office  
China**

Mr. Jing Fan, Room 1120,  
1101 South Pudong Road,  
200120 Shanghai  
P.R. China  
Tel. +86 21 505 414 54  
Fax +86 21 58 76 13 78  
E-Mail: [fan.jing@elaflex.net.cn](mailto:fan.jing@elaflex.net.cn)  
Web: [www.elaflex.com](http://www.elaflex.com)

**ELAFLEX  
ITALIA SRL  
Italien**

Via Industriale 28  
25086 Rezzato ( BS )  
Tel. +39 030 249 6100  
Fax +39 030 249 61 80  
E-Mail: [info@elaflex.it](mailto:info@elaflex.it)  
Web: [www.elaflex.it](http://www.elaflex.it)

**ELAFLEX  
BRAZIL Eireli  
Brasilien**

Avenida Brigadeiro Luis Antonio,  
Nº 300 8º andar sala 82  
Bela vista  
Sao Paulo  
Brazil - CEP 01318-903  
Tel. +55 11 4153 2171  
Fax +55 11 96030 4444  
E-Mail: [vendas.brasil@elaflex.com.ar](mailto:vendas.brasil@elaflex.com.ar)  
Web: [www.elaflex.com.ar](http://www.elaflex.com.ar)

**ELAFLEX AB  
Schweden**

Svärdvägen 27  
18233 Danderyd  
Tel. +46 8 980 130  
Fax +46 8 980 134  
E-Mail: [info@elaflex.se](mailto:info@elaflex.se)  
Web: [www.elaflex.se](http://www.elaflex.se)

**ELAFLEX  
Latin America S.A.  
Argentinien**

Talcahuano 925 piso 1º  
( B1640CZE ) Martinez  
Buenos Aires  
Argentina  
Tel. +54 11 4717 3510  
E-Mail: [ventas.latinamerica@elaflex.com.ar](mailto:ventas.latinamerica@elaflex.com.ar)  
Web: [www.elaflex.com.ar](http://www.elaflex.com.ar)

**ELAFLEX LTD  
Großbritannien**

Riverside House  
Plumpton Road  
Hoddesdon, Herts EN110PA  
Tel. +44 1992 45 29 50  
Fax +44 1992 45 29 11  
E-Mail: [sales@elaflex.co.uk](mailto:sales@elaflex.co.uk)  
Web: [www.elaflex.co.uk](http://www.elaflex.co.uk)

**ELAFLEX  
Pacific Pty. Ltd.  
Australien**

Unit 29 / 58 Box Road  
Taren Point NSW 2229  
Australia  
Tel. +61 2 8058 9258  
Fax +61 2 8058 9240  
E-Mail: [info@elaflex.com.au](mailto:info@elaflex.com.au)  
Web: [www.elaflex.com.au](http://www.elaflex.com.au)

**ELAFLEX  
France SARL  
Frankreich**

Aktipark  
50 Rue des Chardonnerets,  
Lot N° 3  
93290 Tremblay en France  
Tel. +33 1 41 84 06 22  
Fax +33 1 48 63 21 92  
E-Mail: [info@elaflex.fr](mailto:info@elaflex.fr)  
Web: [www.elaflex.fr](http://www.elaflex.fr)

**ELAFLEX HIBY  
Asia-Pacific PTE Ltd.  
Asien/Pazifik**

Mr. Patrick Velten  
Area Manager  
Singapore  
Tel. +65 9 877 5664  
E-Mail: [patrick.velten@elaflex.com](mailto:patrick.velten@elaflex.com)  
Web: [www.elaflex.com](http://www.elaflex.com)

**Ihr lokaler Kontakt:**  
**APS INDUSTRIE-TECHNIK GmbH**  
**Bergstraße 8**  
**D-30539 Hannover-Bemerode**  
**Tel.: +49 511 54 22 44 9 - 0**  
**FAX: +49 511 52 10 08**

**ELAFLEX HIBY GmbH & Co. KG**

Schnackenburgallee 121  
22525 Hamburg | Germany

Telefon +49 40 540 00 50

Fax +49 40 540 00 567

E-Mail [info@elaflex.de](mailto:info@elaflex.de)

Internet [www.elaflex.de](http://www.elaflex.de)